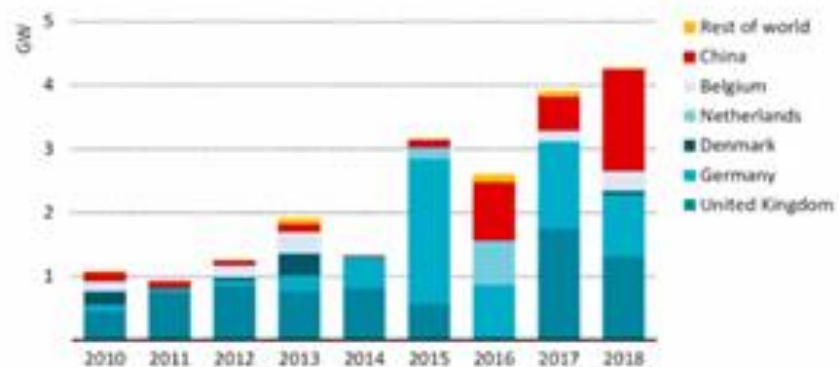
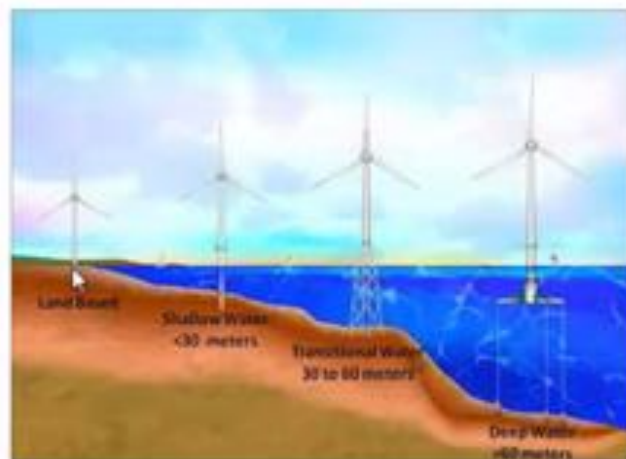


Energia eòlica marina, una oportunitat per a la sostenibilitat de l'Empordà i Girona

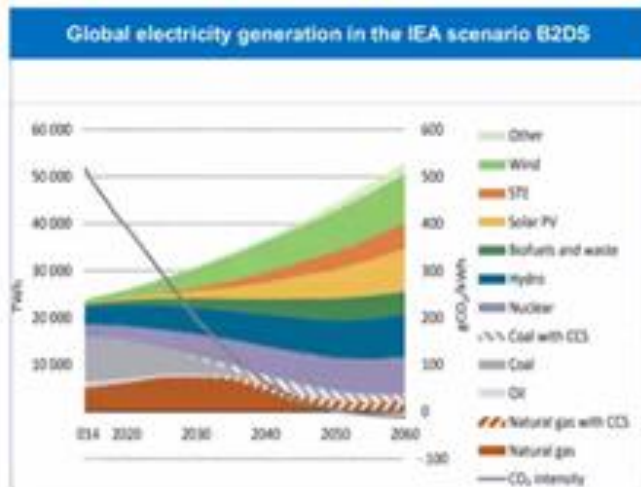
11 Febrer 2021 – Assoc. Empresaris Roses
Sergi Ametller – Parc Tramuntana



Font: IEA offshore wind outlook 2019

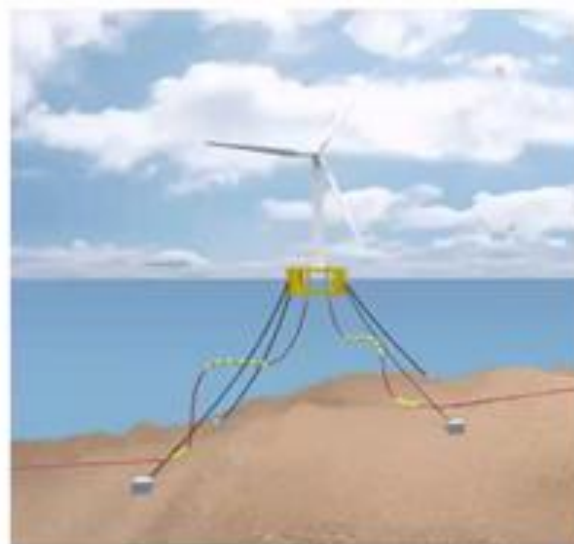


Existents



Font: IEA projecció 2016 – escenari 2

Futurs





3 flotadors – 25 MW
A 20 km de la costa de Viana do Castelo
(Portugal)
Promotor: Ocean Winds
Parc operatiu actualment



Font: Bluefloat



6 flotadors – 50 MW
A 15 km de la costa d'Aberdeen
(Escòcia)
Promotor: Grup ACS
Operatiu parcialment. Es preveu
completar durant l'estiu 2021.



Font: 4coffshore



3 flotadors – 30 MW

A 16 - 17 km de la costa de Le Barcarès
(França)

Promotor: Ocean Winds

Es preveu completar l'any 2022 – 2023.

<https://info-efgl.fr/geophom/carte.html>

Font: web projecte

Parc eòlic Marí Tramuntana

Una fita al sector de les energies renovables a Catalunya i al món.

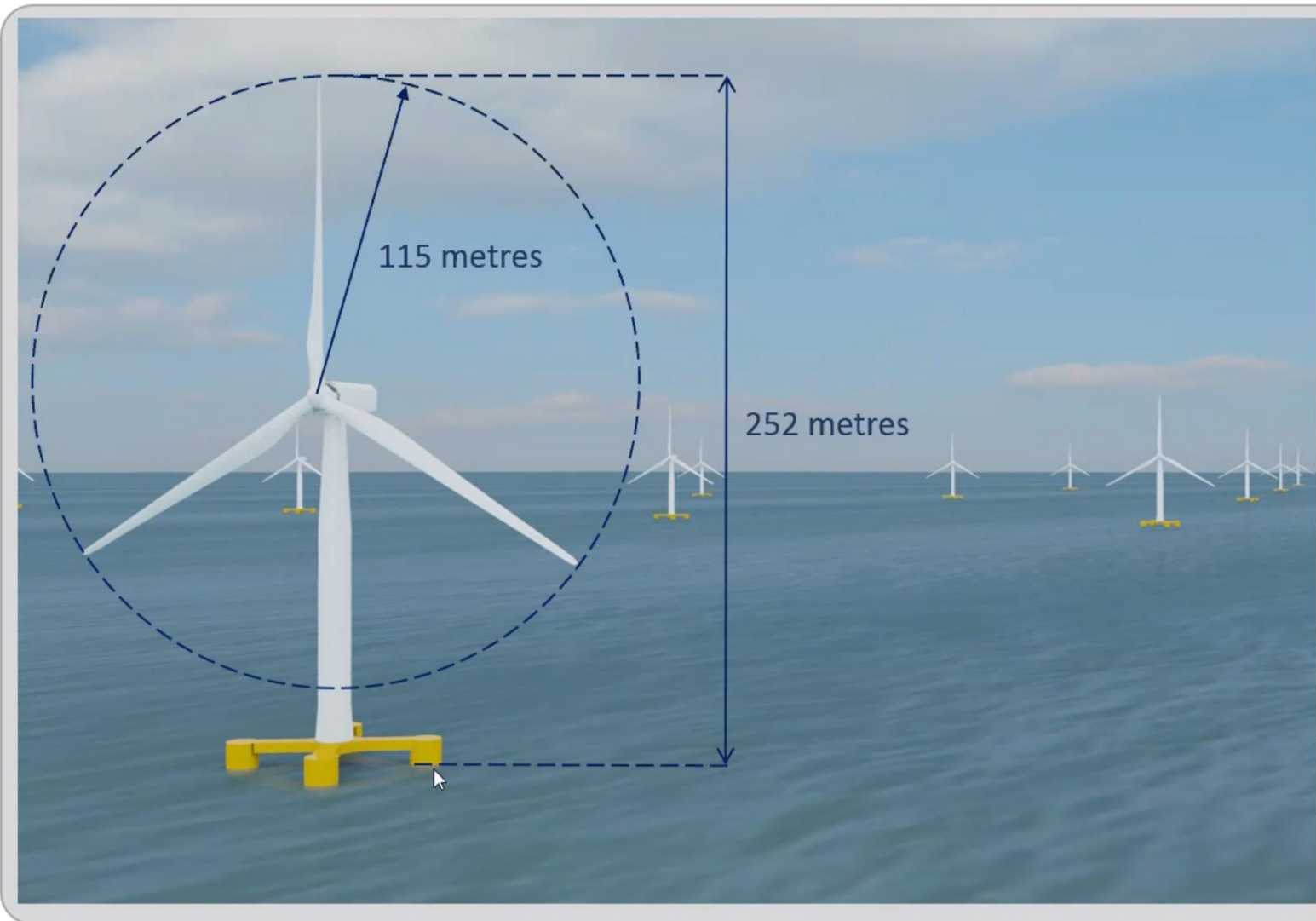
Ubicació: L'Empordà (Girona)

**Capacitat total instal·lada: 500 MW (fase 1)
1.000 MW (total)**

**Producció: 45% consum prov. Girona (fase 1)
90% consum prov. Girona (total)**

Entrada en funcionament: objectiu 2026 (fase 1)

Estalvi emissió CO₂: 21 milions tones CO₂ (fase 1)



DESCRIPCIÓ DEL PROJECTE

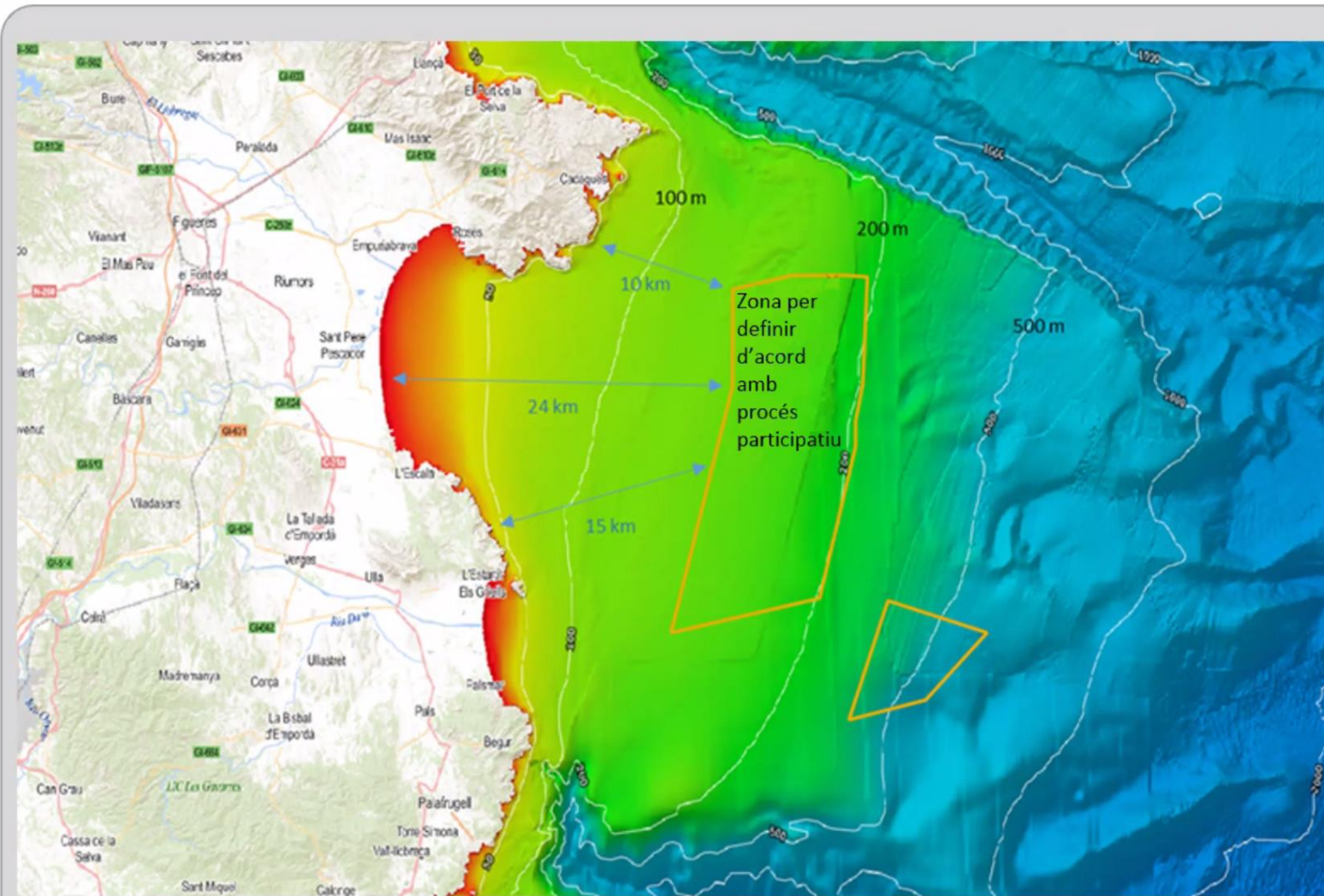
Es planteja un parc eòlic de tecnologia flotant.

L'alçada màxima estimada de cada aerogenerador assoliria aproximadament 252 m sobre el nivell del mar.

Entre 35 i 41 aerogeneradors (fase 1) i entre 68 i 84 en fase total.

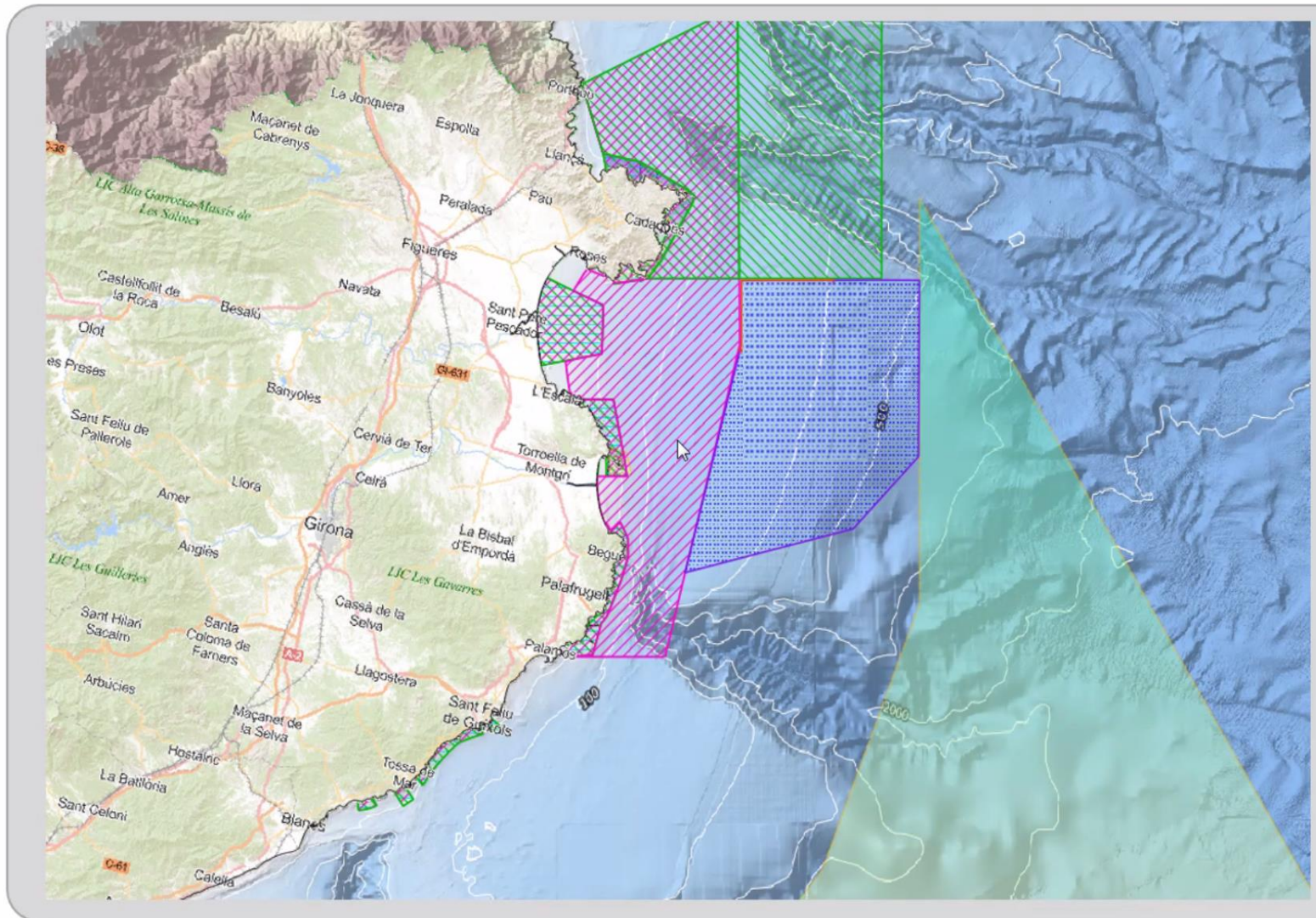
Potència entre 12 i 15 MW cada aerogenerador.

La distància entre aerogeneradors d'una mateixa fila se situa a l'entorn de 1 Km i de 2,5 Km entre files.



Zona idònia per:

- Condicions de vent
- Distància a la costa
- Fondària
- Compatible amb l'activitat pesquera
- Punts de connexió a xarxa elèctrica propers
- Tipus de fons marí
- Ubicada fora dels espais protegits: ZEPA (zona d'especial protecció per a les aus), LIC (Llocs importància comunitària) i de corredors de cetacis
- Sense interferències amb aeroports i tràfic comercial marítim



ESPais PROTEGITS

ZEPA ESPAI MARÍ DE L'EMPORDÀ

- Limita des de l'oest el desenvolupament del parc

LIC SISTEMA DE CANONS SUBMARINS OCCIDENTALS DEL GOLF DE LLEÓ

- Limita des del nord el desenvolupament del parc

CORREDOR DE MIGRACIÓ DE CETACIS

- Limita des de l'est el desenvolupament del parc



Zona Terrestre:

Dues alternatives:

Línia d'evacuació des de la costa a la subestació de Sta. Llogaia (15 km) o subestació de la Farga (21 km), propietat de REE.



Economia

ECONOMIA

- Turisme sostenible amb una Girona 100% renovable
- Genera llocs de treball a la zona durant l'operació del parc
- Crea un nou atractiu turístic i genera visites
- Genera 6.000 llocs de treballs durant la seva construcció (fase 1)
- Impacte positiu en els sector portuari
- Projecte ben enquadrat en els fons de reconstrucció europeus

The screenshot shows the website for RIBALEX.DK. The main heading is 'Windmills in Oeresund' with a price of '11.800,00 DKK'. Below the heading is a large image of a boat on the water with wind turbines in the background. The text describes a 150-minute tour starting with a visit to the 48 giant wind turbines on Lillgrund, followed by a visit to the Middelgrund Offshore Windmill Farm, and ending at the Trekroner Sea Fortress. The website includes a search bar, a 'SELECT DATE' dropdown, a 'SELECT NUMBER OF BOATS' dropdown (set to '1 boat (up to 12 people)'), and a 'SELECT START POINT' dropdown (set to 'RibaAles.dk - Refshaleen').